

Für Menschen, Mobilität und Lebensqualität



Verwendung Pönalemittel im SPNV

Dr. Hauke Juranek

7. März 2013



Baden-Württemberg

MINISTERIUM FÜR VERKEHR UND INFRASTRUKTUR

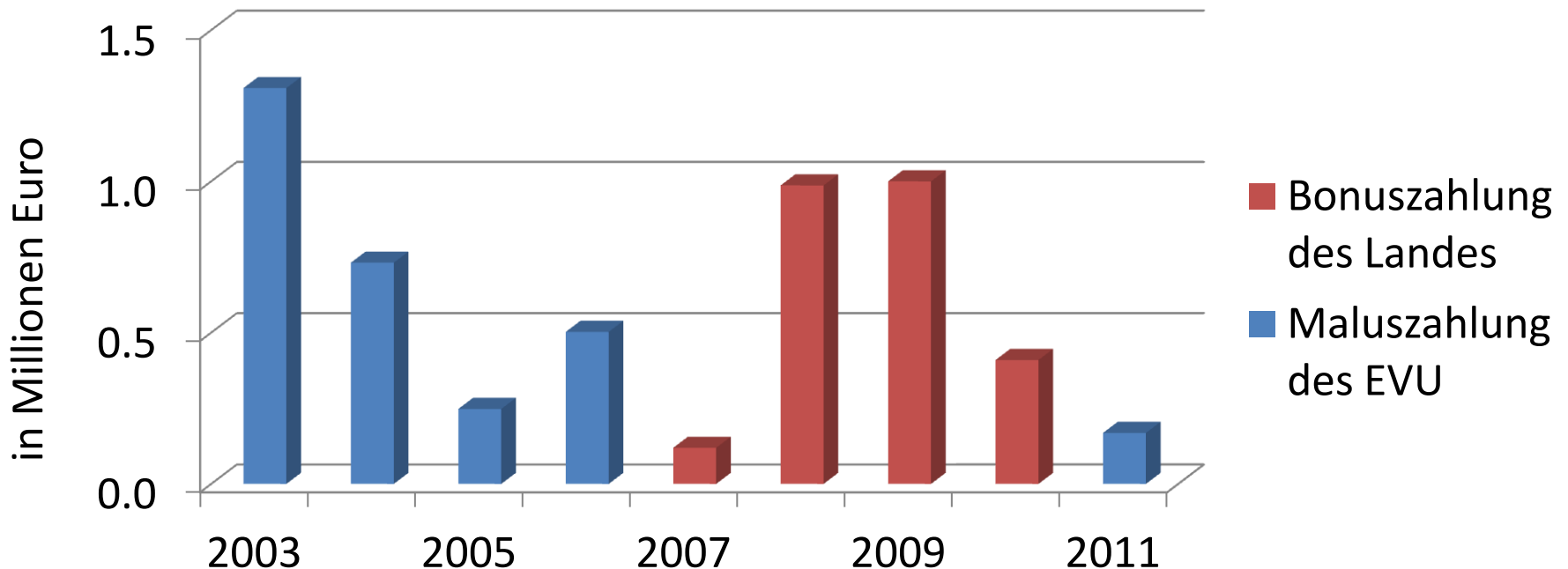
Themen

- Mittelherkunft für Pönaleprogramm
- Projekte im Pönaleprogramm

Mittelherkunft für das Pönaleprogramm

Mittelherkunft: Im „Großen Verkehrsvertrag“ vertraglich vereinbarte Malus- und Bonusbeträge

Volumen des Pönaleprogramms
aus dem Zeitraum 2003 bis 2011: Über 5 Millionen Euro



Projekte im Pönaleprogramm

Aus den Malus- und Bonuszahlungen werden kleinere Infrastrukturprojekte finanziert, die der Betriebsqualität zu gute kommen:

- VDV-Schnittstelle für RIS
- Infrastrukturmaßnahmen zur Fahrzeitverkürzung bzw. Stabilisierung Fahrplan, Beispiele:
 - Weichenverbindung in Rastatt
 - Umbau Schrankenanlage in Kißlegg
 - Erhöhung Streckengeschwindigkeit Aulendorf - Kißlegg
 - Abstufung Einfahrtsgeschwindigkeit in Aulendorf
- Infrastrukturmaßnahmen zur Kapazitätserhöhung, Beispiele:
 - Bahnsteigverlängerung in Lauchringen
 - Abschnittsteilung in Heilbronn

Für Menschen, Mobilität und Lebensqualität



Ministerium für Verkehr und Infrastruktur
Baden-Württemberg (MVI)

Hauptstätter Straße 67 • 70178 Stuttgart

Postfach 10 34 52 • 70029 Stuttgart

Telefon: 0711 231-4

Fax: 0711 231-5819

Poststelle@mvi.bwl.de



Baden-Württemberg

MINISTERIUM FÜR VERKEHR UND INFRASTRUKTUR