

Mobil unterwegs im 3-Löwen-Takt



Stationsdatenbank

Gibt es Fahrradboxen für sicheres Abstellen des Rads und wie viele? Wo liegen diese genau? Sind die Bahnsteige stufenlos zugänglich oder kann ich mit dem Rad eine Rampe oder einen Aufzug nutzen? An welchen Bahnhöfen gibt es

eine Fahrradstation mit Servicedienstleistungen? Können am Zielbahnhof Leihfahrräder genutzt werden und wo befindet sich der Busbahnhof? Diese und andere Fragen beantwortet die „Stationsdatenbank“ des 3-Löwen-Takts. Informationen zu über 1.000 Bahnhöfen und Haltepunkten in Baden-Württemberg können dort abgerufen werden. Die Besonderheit: Die Situation vor Ort ist auch aus der Ferne durch Fotos ersichtlich – getreu dem Motto „Ein Bild sagt mehr als tausend Worte“.

www.3-loewen-takt.de/mobil-in-bw/auskuenfte/stationsdatenbank/

Elektronische Fahrplanauskunft Baden-Württemberg

www.efa-bw.de

Der Service der elektronischen Fahrplanauskunft (EFA) reicht weit über die reine Anzeige von Abfahrts- und Ankunftszeiten hinaus.

Um ihn noch einfacher nutzen zu können, wurde unter anderem die „Einfeldeingabe“ eingeführt. Ihren Fahrweg in Baden-Württemberg können Sie sich auf einer interaktiven Karte mit interessanten Zusatzfunktionen anzeigen lassen.

FAHRPLANAUSKUNFT	
Start:	<input type="text"/>
Ziel:	<input type="text"/>
Uhrzeit	Datum
10 42	11 04 12
<input checked="" type="radio"/> Abfahrt <input type="radio"/> Ankunft	
ANFORDERN	
ERWEITERTE FAHRPLANAUSKUNFT	

App mit mobiler Fahrplanauskunft

App zur Fahrplanauskunft

Mit der kostenlosen „Bus&Bahn“-App des 3-Löwen-Taktes kann man jederzeit und überall die mobile Fahrplanauskunft in ganz Baden-Württemberg aufrufen.

www.3-loewen-takt.de/apps/bus-bahn-app/



Impressum Herausgeber:
NVBW – Nahverkehrsgesellschaft
Baden-Württemberg mbH
Wilhelmsplatz 11
70182 Stuttgart

Bildnachweis: Dezember 2016
Archiv NVBW, VUD Medien GmbH,
Kraichgau Stromberg Touristik,
inMotion mar.com, Paul Lange & Co ohG,
GNVBW 31315

„Wir fahren gerne
Bus und Bahn, weil
wir Entdeckungs-
reisen toll finden.“



Wir bewegen Baden-Württemberg.

Der 3-Löwen-Takt, der starke Partner wenn es um Mobilität in Baden-Württemberg geht.

Mit der „Bus&Bahn“-App und der „Radroutenplaner“-App sorgt der 3-Löwen-Takt unterwegs für eine optimale Information und Vernetzung.

3-Löwen-Takt

Radroutenplaner Baden-Württemberg

Radfahren leicht gemacht



www.radroutenplaner-bw.de

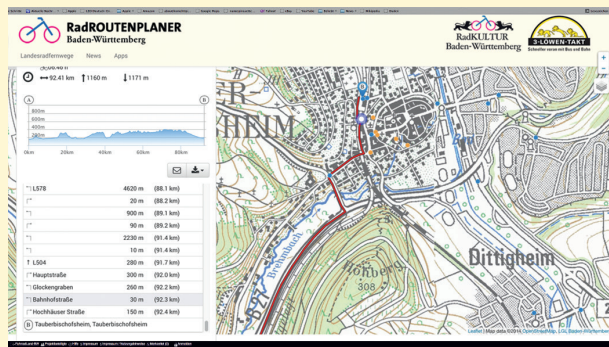


Unter dem Motto „Einfach fahren“ bietet das Land Baden-Württemberg ein vielfältiges Programm an, das die Radkultur im Ländle stärkt.

www.radkultur-bw.de

Rad Radfahrerinnen und Radfahrern im Land steht ein interaktives und kostenloses Angebot im Internet zur Verfügung: Der Radroutenplaner Baden-Württemberg. Er enthält über 40.000 km an Radroutendaten, fertige Tourenvorschläge (u. a. die touristischen Landesradfernwege) und wichtige Punkte (z. B. Unterkünfte für Radfahrer) können angezeigt werden. Sie können auch Ihre persönliche Route von A nach B planen – adressscharf. Wie anspruchsvoll die Route sein wird, lässt sich bereits im Vorfeld durch Angaben zu Dauer, Höhenmetern und Höhenprofil abschätzen. Für unterwegs stehen Apps für iPhone und Android-Smartphones bereit, die es möglich machen, sich bequem lotsen zu lassen. Der Radroutenplaner – ein Baustein der zeitgemäßen und noch fahrradfreundlicheren Mobilitätskultur in Alltag und Freizeit.

www.radroutenplaner-bw.de



Vernetzte Mobilität

Um die Kombination von Fahrrad und öffentlichen Verkehrsmitteln noch weiter zu erleichtern, ist der Radroutenplaner als Ergänzung der Elektronischen Fahrplanauskunft (EFA-BW) konzipiert. Die Fahrplandaten sind vollständig im Radroutenplaner integriert. Damit sind neben Informationen zu den Radrouten auch solche zu Fahrradmitnahmemöglichkeiten, zu Fahrradverleihsystemen und -stationen und zur Kombination von Fahrrad und öffentlichen Verkehrsmitteln enthalten.

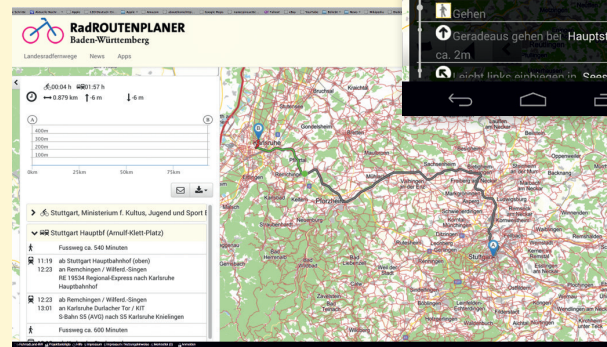
Routenplanung

Mit wenigen Klicks zur individuellen Route per Routing auf dem Radnetz und in Kombination mit öffentlichen Verkehrsmitteln.

Diese Option kann für jede Teilstrecke ausgewählt werden. Zusätzlich ist die Routenplanung entlang interessanter Punkte möglich. Dabei können wichtige Punkte nach Kategorien wie z. B. Haltestellen, Unterkünfte, Leihfahrradstationen etc. eingeblendet werden.

Weitere Optionen bei der Routenplanung

Der Radroutenplaner bietet mit komfortabler Bedienbarkeit ein optimales Ergebnis. Dennoch stehen zusätzliche Verfeinerungsmöglichkeiten bereit: Neben der Bevorzugung des durch die Stadt- und Landkreise gepflegten Radnetzes (= bequemste Route; Standardeinstellung) kann man sich auch die schnellste Strecke anzeigen lassen. Zusätzlich sind das Einstellen der eigenen durchschnittlichen Geschwindigkeit und das Herunterladen von Tracks für Ihr Navigationsgerät möglich.



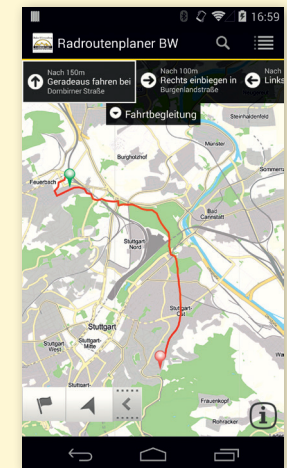
Mit dem Smartphone unterwegs

Radtouren in Baden-Württemberg auch mobil planen – die praktischen Apps für unterwegs

Als Ergänzung zum Onlineportal gibt es auch die mobile Variante des Radroutenplaners Baden-Württemberg. Es sind Apps für iPhone und Android-Smartphones verfügbar. Mit den praktischen Fahrtrichtungen kann die Papierkarte gestrot in der Lenkertasche bleiben. Über GPS können Sie Ihre gefahrene Route aufzeichnen und später im Radroutenplaner anzeigen lassen.

Gemeinsam radeln

Eigens geplante Routen können über ein E-Mail-Formular inklusive Link an Freunde und Mitfahrer verschickt werden. Ideal für gemeinsame Fahrten zum Bahnhof, zum Einkaufen oder für den entspannten Sonntagsausflug mit Familie und Freunden. Zusammen radeln macht Spaß, ist gesund und schützt das Klima.



Weitere Infos bekommen Sie auf der Internetseite
www.radroutenplaner-bw.de

QR-Code mit dem Handy scannen und mehr Info zum Radroutenplaner erhalten

