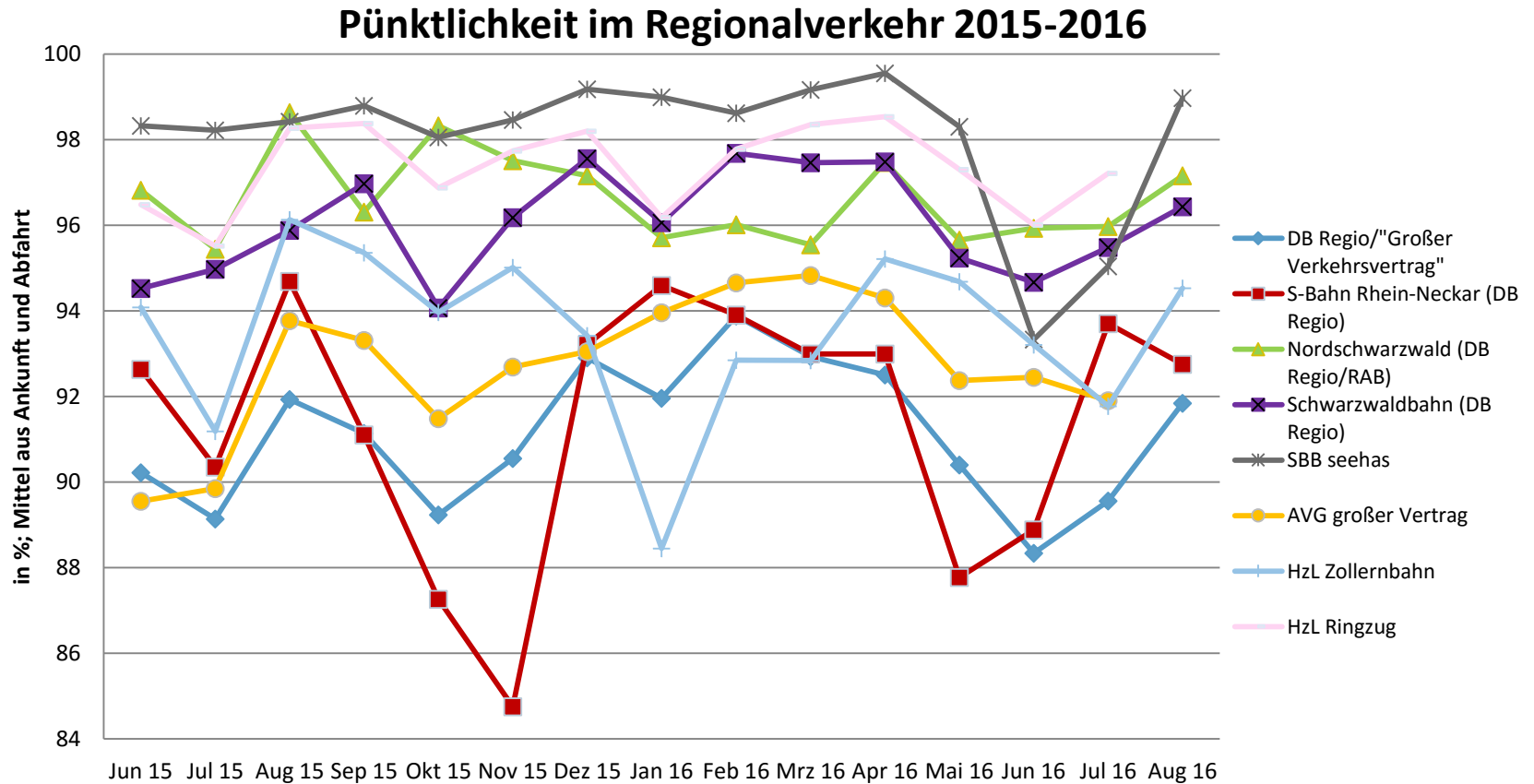




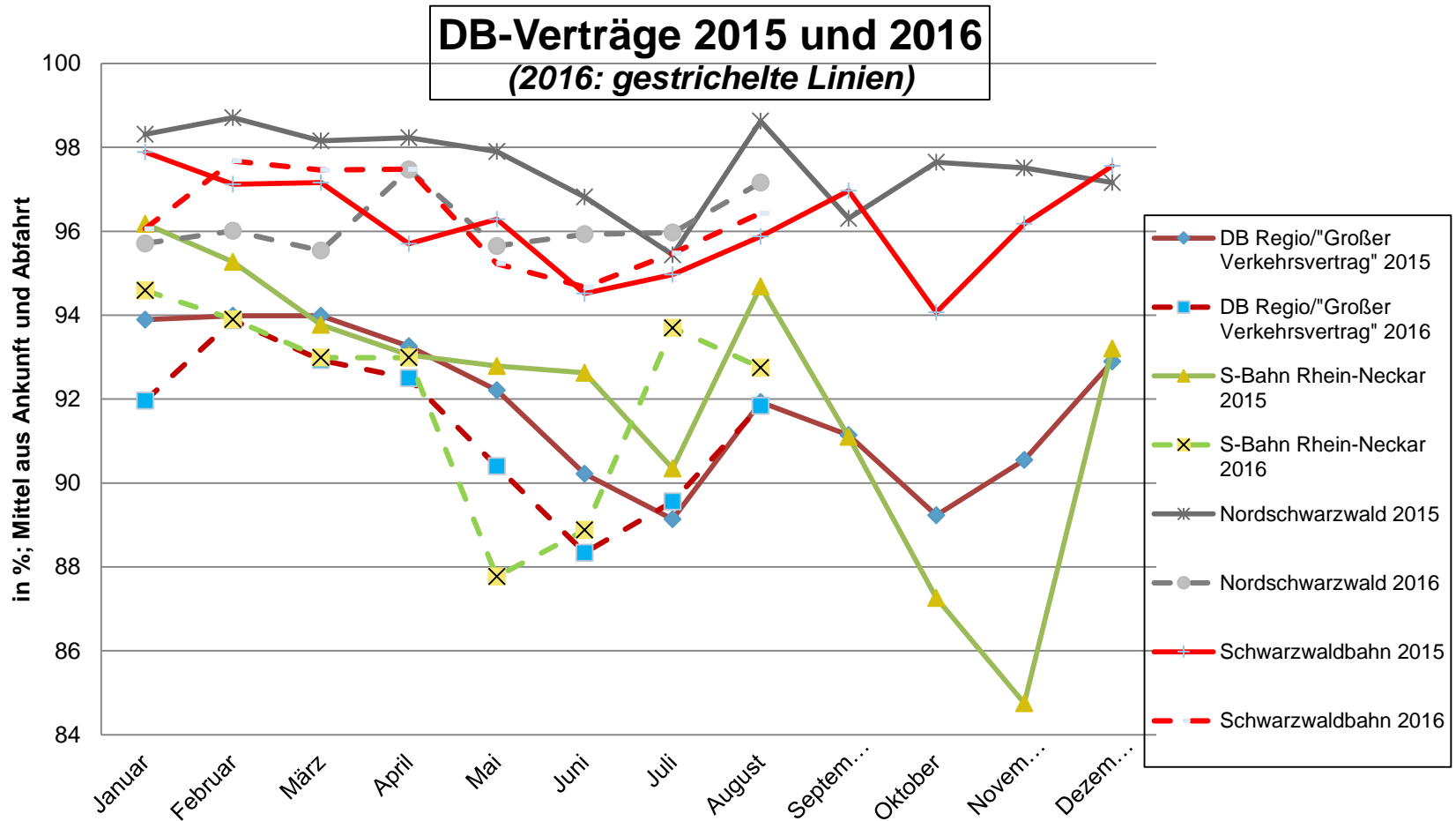
Pünktlichkeit im SPNV in Baden-Württemberg

Gottfried Schmitt, NVBW

Pünktlichkeit seit Juni 2015: Schlechte Werte im 2. Quartal 2016



Pünktlichkeit im Vergleich 2015/2016: Uneinheitliches Bild



Pünktlichkeit im Vergleich 2015/2016: Probleme konzentrieren sich auf wenige Strecken

Pünktlichkeit an den Messstellen DB Regio 2015 - 2016 (Jan – Sep) im Vergleich

